

BORSA İSTANBUL

BİST 100 endeksi günü %1,38 yükselişle 9.914,68 puandan tamamladı. BİST 100 endeksi gün içinde en düşük 9.845,63 en yüksek ise 9.930,73 seviyesinden işlem gördü. Toplam işlem hacmi ise 134,7 milyar TL düzeyinde gerçekleşti.

En fazla işlem gören sektör endeksi 51,7 milyar TL ile BİST MALİ endeksi olurken, en fazla değer kazanan sektör endeksi %2,67 ile BİST TİCARET endeksi oldu. En fazla değer kaybeden sektör endeksi ise -%2,29 ile BİST MADENCİLİK endeksi oldu.

XU100 endeksi içerisinde işlem gören 74 hissenin fiyatı yükselirken, 23 hissenin fiyatı düşmüştür. 3 hissenin ise fiyatı değişmedi.

Borsa İstanbul'un toplam işlem hacmi bir önceki işlem gününe göre %1,10 düşüşle (-1,5 milyar TL) 134,7 milyar TL oldu. 5 günlük ortalama işlem hacmi 123,9 milyar TL düzeyinde gerçekleşirken son gün işlem hacmi ortalamaya göre %8,76 artış kaydetmiştir.

PİYASA GÜNDEMİ

Trump, ekibine karşılıklı tarifeler konusunda çalışma yapmaları ABD'ye tarife uygulayan her ülkeye aynı oranda tarife uygulanması için plan hazırlamaları talimatı verdi. Tarifelerin hemen uygulanmaması, ek oranların gelmemesi ve Trump'ın faizlerin düşürülmesi çağrısı hisse senetlerine destek oldu. ABD borsalarının güçlü kapanışının ardından bu sabah Asya'nın geneli alıcılı seyrediyor. Bugün ABD'de TSİ 16:30'da perakende satışlar verisi izlenecek. Altın, tarifelerin artmasıyla ticaret savaşlarının artacağı endişesiyle yükselişini 7.haftaya taşımaya hazırlanıyor. Bir diğer ifadeyle ons altın 7 haftadır yükseliyor.

İçeride Ukrayna-Rusya savaşında barışın sağlanacağına dair umutlar ve güçlü bilançolar iyimserliği destekledi. Bugün içeride ise TCMB beklenti anketinin sonuçları takip edilecek. Ocak ayı TÜFE'nin beklentileri aşması, TCMB'nin son enflasyon raporunda yılsonu TÜFE beklentisini yükseltmesinin ardından piyasanın yılsonu enflasyon öngörülerinin nasıl şekillendiğini izleyeceğiz. BİST100 Rusya-Ukrayna savaşına dair pozitif adımların etkisiyle günü yükselişle tamamlamıştı. Grafikselsel olarak 9775 destek hattı ile 10155 direnç bölgesini takip etmeyi sürdürüyoruz.

DÖVİZ PİYASASI

	Son	Gün %	Haf.%	Ay %
USDTRY	36,0964	-0,02	0,58	1,71
EURTRY	37,8839	0,89	1,33	4,39
GBPTRY	45,4930	1,16	1,64	5,19
EURUSD	1,0462	0,67	0,71	2,40
GBPUSD	1,2561	0,93	0,98	3,16

DÖVİZ SEPETLERİ

	Son	Gün %	Haf. %	Ay %
Döviz Sepeti	36,7631	0,47	0,28	2,33
Dolar Endeksi (DXY)	107,3130	-0,58	-0,35	-2,40

TAHVİL PİYASASI

Tahvil Faizleri	Son	Ö.Gün	Ö.Haf.	Ö.Ay
TL Referans Faiz	44,5%	44,7%	44,6%	46,7%
Türkiye 2 Yıllık	37,0%	36,7%	36,1%	36,3%
Türkiye 10 Yıllık	24,3%	24,9%	23,9%	24,0%
Almanya 10 Yıllık	2,4%	2,5%	2,4%	2,6%
ABD 2 Yıllık	4,3%	4,4%	4,2%	4,2%
ABD 10 Yıllık	4,5%	4,6%	4,4%	4,6%
ABD10y 2y Farkı	21,6bp	26,7bp	22,3bp	36,5bp

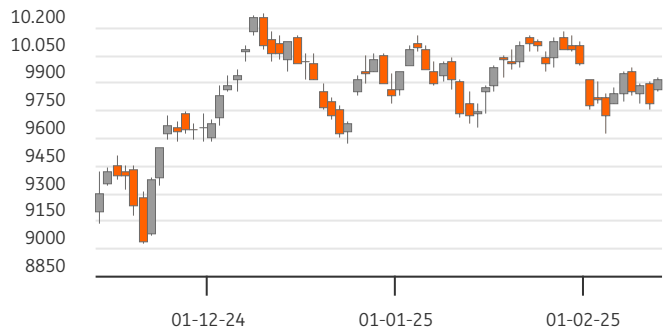
EMTİA PİYASASI

Emtia	Son	Gün %	Haf. %	Ay %
Altın Ons	2.928,5	0,95	2,52	10,00
Gümüş Ons	32,4	0,51	0,35	9,37
Brent	74,9	0,03	1,04	-6,49
Gram Altın	3.399,1	0,96	3,15	11,91

BORSA İSTANBUL ENDEKSLERİ

Performans	Kapanış	İşlem Hacmi	Gün %	Haf. %	Ay %	Yb %
BİST-100	9.915	101.681.439.450	1,4	0,7	1,9	0,9
BİST-30	11.041	87.099.284.743	1,5	0,8	2,8	2,6
BİST Sanayi	12.509	40.301.617.259	0,4	-0,1	-2,0	-4,2
BİST Banka	14.594	29.333.470.993	1,8	-0,4	0,1	0,3
BİST Tüm	11.438	134.738.892.242	1,1	0,6	0,8	-0,1
Son ve Önceki Dönem	Son	Ö. Haf	Ö. Ay	Yılbaşı	Ö. Yıl	
Yab.Takas Oranları (%)	36,75	36,61	36,72	36,99	36,65	

BİST 100 ENDEKSİ



BİST-100 EN ÇOK DÜŞENLER

	Değ. %	Kapanış	Hacim		Hacim	Kapanış	Değ. %
PASEU	-4,35	33,00	341,7	ISCTR	9.219	14,11	3,75
KOZAL	-2,90	24,76	1.543,0	AKBNK	7.258	64,05	1,91
KOZAA	-2,17	72,20	308,0	BIMAS	4.738	579,50	3,95
CVKMD	-2,11	8,81	219,1	PGSUS	2.987	245,50	3,15
ARDYZ	-2,07	33,10	40,8	GARAN	2.903	130,20	0,54

BİST-100 PARA GİRİŞİ

BİST-100 EN ÇOK YÜKSELENLER

	Değ. %	Kapanış	Hacim		Hacim	Kapanış	Değ. %
ENERY	6,31	218,90	140,7	ISCTR	9.219	14,11	3,75
GESAN	6,22	52,90	342,7	YKBNK	7.620	28,66	1,34
AEFES	4,87	172,20	2.312,4	AKBNK	7.258	64,05	1,91
AGHOL	4,70	317,25	406,6	THYAO	7.256	319,25	0,71
BIMAS	3,95	579,50	4.737,6	BIMAS	4.738	579,50	3,95

BİST-100 HACMİ EN YÜKSEKLER

	Değ. %	Kapanış	Hacim		Hacim	Kapanış	Değ. %
ENERY	6,31	218,90	140,7	ISCTR	9.219	14,11	3,75
GESAN	6,22	52,90	342,7	YKBNK	7.620	28,66	1,34
AEFES	4,87	172,20	2.312,4	AKBNK	7.258	64,05	1,91
AGHOL	4,70	317,25	406,6	THYAO	7.256	319,25	0,71
BIMAS	3,95	579,50	4.737,6	BIMAS	4.738	579,50	3,95

BİST-100	2022/12	2023/12	2024/12	3 Yıl Ort	Cari
F/K Oranı	6,07	8,53	10,42	8,3%	11,76
PD/DD Oranı	1,55	1,23	1,53	1,4%	1,62
Net Kar Marjı	10,3%	11,2%	9,1%	10,2%	19,7
Aktif Karlılığı	6,1%	5,3%	3,8%	5,1%	9,3
Özsermaye Karlılığı	32,7%	25,1%	21,5%	26,4%	25,0

Endeks ve Döviz Sözleşmeleri	Gün %	Açık Pozis. (AP)	AP Değ.
F_XU0300225	1,14	682.053	-18.905
F_XAUUSD0225	0,99	102.431	11.558
F_USDTRY0225	-0,04	1.193.217	92.154
F_EURUSD0225	0,58	45.325	2.944
F_EURTRY0225	0,73	11.046	140

Ülke	Endeks	Kapanış	Gün %	Haf. %	Ay %
ABD	S&P 500	6.115	1,0%	0,5%	4,8%
	DOW 30	44.711	0,8%	-0,1%	5,7%
	NASDAQ	19.946	1,5%	0,8%	4,5%
Fransa	CAC40	8.164	1,5%	2,0%	10,2%
Almanya	DAX	22.612	2,1%	3,2%	12,3%
İngiltere	FTSE	8.765	-0,5%	0,4%	6,6%
Japonya	NIKKEI 225	39.461	1,3%	1,0%	0,7%



BİST ENDEKSLERİ DESTEK DİRENÇ - HAREKETLİ ORTALAMA - PERFORMANS TABLOSU

Endeks	Kapanış	Destekler			Pivot	Dirençler			Hareketli Ortalamalar			Performans			
		Destek 2	Destek 1			Direnç 1	Direnç 2		5 HO	20 HO	50 HO	Gün. %	Haf. %	Aylık %	Yıllık %
XU100	9.914,68	9.811,91	9.863,30	9.897,01	9.948,40	9.982,11	9.874,91	9.956,54	9.940,46	1,4%	0,7%	1,9%	10,2%		
XU050	8.817,79	8.726,26	8.772,03	8.803,01	8.848,78	8.879,76	8.773,34	8.833,43	8.798,01	1,4%	0,8%	2,5%	11,9%		
XU030	11.041,01	10.915,20	10.978,10	11.022,10	11.085,00	11.129,00	10.979,35	11.049,54	10.964,11	1,5%	0,8%	2,8%	15,7%		
XUSIN	12.508,62	12.460,25	12.484,43	12.519,94	12.544,12	12.579,63	12.575,40	12.702,24	12.950,50	0,4%	-0,1%	-2,0%	-10,4%		
XUMAL	11.595,82	11.439,55	11.517,69	11.575,44	11.653,58	11.711,33	11.522,19	11.806,92	11.825,52	1,5%	0,6%	-0,4%	21,3%		
XBANK	14.593,96	14.273,47	14.433,71	14.572,23	14.732,47	14.870,99	14.463,03	15.011,71	14.778,66	1,8%	-0,4%	0,1%	45,7%		

BİST 30 HİSSELERİ DESTEK DİRENÇ - HAREKETLİ ORTALAMA - PERFORMANS TABLOSU

Hisse	Kapanış	Destekler			Pivot	Dirençler			Hareketli Ortalamalar			Performans			
		Destek 2	Destek 1			Direnç 1	Direnç 2		5 HO	20 HO	50 HO	Gün. %	Haf. %	Aylık %	Yıllık %
AEFES	172,20	165,60	168,90	171,60	174,90	177,60	163,88	163,57	188,71	4,9%	8,8%	5,3%	10,7%		
AKBNK	64,05	62,08	63,07	63,78	64,77	65,48	63,26	65,53	64,60	1,9%	-0,6%	2,0%	64,9%		
ALARK	84,05	82,72	83,38	84,02	84,68	85,32	84,62	86,97	91,75	1,4%	-2,3%	-7,6%	-26,3%		
ASELS	79,65	76,08	77,87	79,03	80,82	81,98	81,35	84,60	77,86	2,0%	-7,3%	1,1%	45,2%		
ASTOR	107,10	102,23	104,67	107,73	110,17	113,23	114,24	120,75	114,94	-1,8%	-10,8%	-11,7%	-10,6%		
BIMAS	579,50	549,17	564,33	572,67	587,83	596,17	562,40	537,38	525,38	3,9%	5,7%	10,6%	55,5%		
EKGYO	13,71	13,42	13,56	13,75	13,89	14,08	13,90	14,51	13,99	0,1%	-4,1%	-1,6%	28,0%		
ENKAI	52,20	49,90	51,05	52,50	53,65	55,10	50,47	49,55	50,67	1,5%	8,3%	9,0%	38,0%		
EREGL	23,32	22,92	23,12	23,38	23,58	23,84	23,28	22,80	24,06	-0,3%	3,6%	1,0%	2,4%		
FROTO	915,00	893,33	904,17	912,33	923,17	931,33	914,50	919,75	939,52	1,8%	-0,4%	0,1%	0,8%		
GARAN	130,20	128,47	129,33	130,27	131,13	132,07	129,10	130,71	129,10	0,5%	2,0%	2,2%	110,6%		
HEKTS	3,52	3,46	3,49	3,53	3,56	3,60	3,54	3,66	3,86	0,0%	0,3%	-9,0%	-51,0%		
ISCTR	14,11	13,53	13,82	14,04	14,33	14,55	13,81	14,20	13,94	3,8%	1,3%	-0,2%	33,3%		
KCHOL	161,30	158,70	160,00	161,30	162,60	163,90	161,92	169,09	179,74	1,4%	-0,1%	-9,0%	-1,2%		
KONTR	33,42	32,79	33,11	33,43	33,75	34,07	34,43	35,69	39,05	0,8%	-5,4%	-10,5%	-56,4%		
KOZAL	24,76	24,05	24,41	25,01	25,37	25,97	24,49	23,58	23,13	-2,9%	6,7%	11,9%	9,4%		
KRDMD	28,22	27,73	27,97	28,23	28,47	28,73	28,30	27,10	27,63	1,0%	4,0%	8,0%	0,4%		
MGROS	591,00	577,33	584,17	589,33	596,17	601,33	589,50	572,80	542,80	1,5%	1,6%	10,8%	38,6%		
PETKM	17,00	16,73	16,86	16,98	17,11	17,23	16,94	17,40	18,06	1,3%	0,6%	-3,8%	-27,0%		
PGSUS	245,50	236,50	241,00	243,70	248,20	250,90	239,20	231,28	224,06	3,2%	6,5%	16,7%	54,2%		
SAHOL	101,60	97,40	99,50	100,95	103,05	104,50	98,43	99,67	98,80	3,3%	4,7%	4,7%	32,9%		
SASA	3,54	3,49	3,51	3,55	3,57	3,61	3,53	3,67	3,96	0,6%	0,6%	-8,5%	-29,8%		
SISE	37,32	36,69	37,01	37,41	37,73	38,13	37,28	38,18	40,42	1,6%	-0,1%	-5,1%	-25,8%		
TCELL	107,40	104,53	105,97	107,73	109,17	110,93	107,36	106,05	99,29	-0,5%	0,3%	13,5%	62,2%		
THYAO	319,25	316,75	318,00	319,75	321,00	322,75	319,65	311,43	300,43	0,7%	1,8%	10,2%	13,5%		
TOASO	205,90	194,57	200,23	203,87	209,53	213,17	205,42	213,92	207,03	3,4%	-3,8%	-3,3%	-13,1%		
TTKOM	50,20	48,99	49,60	50,22	50,83	51,45	50,00	49,24	47,15	0,5%	1,2%	11,4%	54,3%		
TUPRS	135,20	133,47	134,33	136,07	136,93	138,67	138,14	140,80	144,54	-0,9%	-3,4%	-6,0%	-3,8%		
ULKER	123,90	121,50	122,70	123,90	125,10	126,30	123,86	120,02	116,56	1,1%	0,8%	10,9%	15,9%		
YKBNK	28,66	28,07	28,37	28,69	28,99	29,31	28,70	30,82	30,62	1,3%	-2,8%	-4,0%	29,2%		





BİST 30 HİSSELERİ TEMEL VERİLER

Hisse	Çarpanlar		Piy.Değ.(Mn USD)		Karlılık				Büyüme			Borç.	YP
	F/K	PD/DD	Cari	Son Bilanço Dönemi	Aktif Karlılık	Özser. Karlılık	FAVÖK Marjı	Net Kar Marjı	Net Satış Çeyrek	FAVÖK Çeyrek	Net Kar Çeyrek	Net Borç /FAVÖK	Net Poz. (Mn USD)
AEFES	5,17	1,19	2.830	3.410	5,0%	22,0%	20,6%	9,0%	2,8%	1,4%	41,6%	0,60	582
AKBNK	7,86	1,39	9.245	9.574	2,0%	18,8%	-	24,9%	18,3%	-	2,2%	-	458
ALARK	7,39	0,66	1.015	1.205	0,2%	0,4%	16,1%	62,4%	-1,3%	68,5%	609,2%	-	-136
ASELS	39,70	2,93	10.081	7.925	3,9%	7,1%	22,6%	9,2%	13,0%	-4,1%	-12,0%	1,68	733
ASTOR	14,54	5,83	2.967	2.282	17,3%	26,7%	36,7%	34,2%	17,4%	24,6%	212,8%	-0,65	23
BIMAS	16,34	3,49	9.767	8.839	8,6%	21,2%	4,3%	3,5%	15,3%	26,4%	-3,8%	0,86	-1
EKGYO	16,22	0,63	1.446	1.340	2,6%	5,8%	19,7%	28,7%	72,2%	86,6%	730,6%	0,40	-
ENKAI	12,89	1,19	8.693	7.973	6,1%	7,9%	21,7%	23,4%	13,8%	-1,8%	-0,9%	-5,43	538
EREGL	12,11	0,69	4.531	4.849	3,7%	6,4%	4,8%	4,9%	13,1%	-41,9%	236,5%	3,06	86
FROTO	6,29	3,17	8.912	9.450	10,7%	36,2%	6,9%	6,0%	32,7%	30,3%	43,3%	2,80	-1.818
GARAN	5,93	1,66	15.178	14.833	4,1%	32,1%	-	43,4%	15,6%	-	14,2%	-	782
HEKTS	-	3,77	824	1.105	-9,1%	-34,3%	-82,6%	-97,0%	-20,4%	-	-	-	-98
ISCTR	7,75	1,11	9.791	9.610	1,6%	15,5%	-	30,9%	37,8%	-	95,7%	-	-470
KCHOL	9,43	0,80	11.354	14.000	-0,1%	-0,5%	4,7%	-0,7%	7,5%	-13,3%	-	2,54	518
KONTR	45,25	4,55	603	841	6,3%	26,1%	19,7%	3,3%	1,6%	-15,9%	-81,4%	5,06	-77
KOZAL	32,92	2,85	2.201	2.181	2,2%	2,5%	30,1%	41,7%	-11,0%	-16,2%	-	-3,16	-8
KRDMD	13,47	0,67	611	616	-5,4%	-9,9%	5,3%	-6,7%	31,5%	34,4%	-	0,26	-558
MGROS	16,82	1,98	2.970	2.390	5,5%	17,0%	7,6%	4,2%	15,9%	51,5%	422,4%	-0,44	33
PETKM	2,21	0,70	1.196	1.685	-0,1%	-0,3%	-4,9%	-17,4%	-8,0%	-	-	-	-1.297
PGSUS	5,30	1,63	3.407	3.510	5,2%	20,4%	40,0%	27,0%	50,8%	98,6%	170,8%	3,53	-422
SAHOL	30,12	0,78	5.923	5.998	-0,5%	-5,4%	4,3%	-1,3%	13,1%	-44,1%	-	0,67	840
SASA	4,67	1,42	4.305	5.459	10,8%	25,1%	17,7%	21,2%	1,1%	-3,3%	12,0%	8,10	-2.730
SISE	6,19	0,64	3.173	3.873	2,0%	4,5%	7,1%	1,9%	2,6%	1,4%	-66,5%	5,71	-139
TCELL	5,45	1,35	6.558	6.144	8,6%	19,1%	42,8%	37,3%	14,7%	-7,7%	391,7%	0,29	149
THYAO	2,42	0,71	12.229	11.537	7,7%	18,5%	26,6%	23,2%	21,3%	73,5%	69,6%	2,16	-8.344
TOASO	19,72	2,19	2.858	2.911	5,1%	10,4%	2,3%	0,6%	54,7%	182,2%	-37,7%	0,87	376
TTKOM	6,84	1,30	4.877	5.113	2,2%	4,7%	40,4%	2,8%	22,4%	12,2%	-19,4%	1,01	46
TUPRS	4,14	1,08	7.231	8.772	3,9%	8,7%	7,6%	3,9%	2,9%	13,5%	54,8%	-0,82	82
ULKER	7,62	1,69	1.270	1.517	6,4%	24,5%	15,9%	2,6%	18,9%	-3,4%	-62,7%	1,70	-202
YKBNK	8,34	1,26	6.720	7.343	1,4%	15,6%	-	15,5%	28,6%	-	32,2%	-	201

TEMETTÜ TAKVİMİ

Kod	Piyasa Değeri (Bin TL)	Net Kar (Bin TL)	Brüt Tem. Tutarı (Bin TL)	Tem. Dağ. Oranı	Hisse Başına Brüt Tutar	Hisse Başına Net Tutar	Tem. Verimi	Tem. Dağıtım Tarihi	Tem. Ödeme Kalan Gün	Tem. Ödeme Bilgisi
LILAK	14.868.000,00	1.175.380,00	885.004	75,30%	1,50	1,28	5,95%	01.07.2025	138	01.07.2025



ŞİRKETLERDEN HABERLER

LILAK	13.02.2025 21:33 Lila Kağıt Sanayi Ve Ticaret A.Ş. Genel Kurul İlanı Haberin Devamı
LILAK	13.02.2025 21:31 Lila Kağıt Sanayi Ve Ticaret A.Ş. Kar Payı Dağıtımına İlişkin Yönetim Kurulunun Önerisi Haberin Devamı
LILAK	13.02.2025 21:26 Lila Kağıt Sanayi Ve Ticaret A.Ş. 01.01.2024 - 31.12.2024 Dönemine İlişkin Yıllık Faaliyet Raporu Haberin Devamı
PEKGY	13.02.2025 18:10 Peker Gayrimenkul Yatırım Ortaklığı A.Ş. Sermaye Artırımından Sağlanacak Fonun Kullanım Yerleri Hk. Revize Rapor Haberin Devamı
ISATR	13.02.2025 16:54 Türkiye İş Bankası A.Ş., İş Gayrimenkul Yatırım Ortaklığı A.Ş., Zorlu Enerji Elektrik Üretim A.Ş., Ak Yatırım Menkul Değerler A.Ş., Enerjisa Enerji A.Ş., Merkezi Kayıt Kuruluşu A.Ş., Vakıf Varlık Kiralama A.Ş., Dünya Varlık Yönetim A.Ş., Emlak Katılım Varlık Kiralama A.Ş., Birleşik İpotek Finansmanı A.Ş. Borçlanma Araçları, Yatırım Fonları ve Varant İtfâ/Kupon/Getiri/ Nakdi Uzlaşi Ödeme İşlemleri Haberin Devamı
BJKAS	12.02.2025 23:42 Beşiktaş Futbol Yatırımları Sanayi ve Ticaret A.Ş. Şirketimizin 01.06.2024-30.11.2024 hesap dönemine ait faaliyet raporu Haberin Devamı
ISGYO	12.02.2025 21:01 İş Gayrimenkul Yatırım Ortaklığı A.Ş. Şirketimiz hakim ortağı Türkiye İş Bankası A.Ş.'nin 31.12.2024 tarihli finansal sonuçlarının ilanı hakkında Haberin Devamı
ISMEN	12.02.2025 21:01 İş Yatırım Menkul Değerler A.Ş. Şirketimizin ana ortağı Türkiye İş Bankası A.Ş.'nin 31.12.2024 tarihli finansal tablolarında yer alan Şirketimize ait finansal bilgiler hakkında açıklama Haberin Devamı
YYLGD	12.02.2025 18:51 Yayla Agro Gıda Sanayi Ve Ticaret A.Ş. Sermaye Artırımından Elde Edilen Fonun Kullanımına İlişkin Rapor Haberin Devamı
KAYSE	12.02.2025 18:40 Kayseri Şeker Fabrikası A.Ş. 12.02.2025 Tarihli Pay Geri Alım İşlemleri Haberin Devamı
SISE	12.02.2025 18:34 Türkiye Şişe ve Cam Fabrikaları A.Ş. Şirketimiz ana ortağı Türkiye İş Bankası A.Ş.'nin 31.12.2024 tarihli finansal sonuçlarının ilanı hakkında Haberin Devamı
ENERY	12.02.2025 18:30 Enerya Enerji A.Ş. Bedelsiz Sermaye Artırımına İlişkin Yönetim Kurulu Kararı Hk. (Revize) Haberin Devamı
PEKGY	12.02.2025 18:25 Peker Gayrimenkul Yatırım Ortaklığı A.Ş. Peker GYO Faaliyet Raporu-2024/Q4 Haberin Devamı
EREGL	12.02.2025 18:20 Ereğli Demir ve Çelik Fabrikaları T.A.Ş. 1 Ocak - 31 Aralık 2024 dönemine ait yıllık faaliyet raporu Haberin Devamı
ISDMR	12.02.2025 18:16 İskenderun Demir ve Çelik A.Ş. 1 Ocak - 31 Aralık 2024 dönemine ait yıllık faaliyet raporu Haberin Devamı
PEHOL	12.02.2025 11:08 Pera Yatırım Holding A.Ş., Tera Portföy Yönetimi A.Ş. Tera Portföy Birinci Serbest Fon Pay Alım Satımı Haberin Devamı
CVKMD	12.02.2025 09:47 CVK Maden İşletmeleri Sanayi Ve Ticaret A.Ş. Şirket Genel Bilgi Formu Haberin Devamı
CVKMD	12.02.2025 09:46 CVK Maden İşletmeleri Sanayi Ve Ticaret A.Ş. SPK Onaylı Pay Satış Bilgi Formu Güncelleme Başvurusu Haberin Devamı
GLYHO	12.02.2025 09:01 Global Yatırım Holding A.Ş., Borsa İstanbul A.Ş. Hak Kullanımı Haberin Devamı
KAYSE	11.02.2025 19:29 Kayseri Şeker Fabrikası A.Ş. 11.02.2025 Tarihli Pay Geri Alım İşlemleri Haberin Devamı



ING Yatırım Menkul Değerler A.Ş.

Unvan : ING Yatırım Menkul Değerler A.Ş.
Adres : Reşit Paşa Mahallesi Eski Büyükdere Cad. No:8 Kat:10 34467 Sarıyer/İstanbul
E-Posta : ingyatirim@ingyatirim.com.tr
Tel : 0850 222 0 600

YASAL UYARI

Bu Bülten; bir veya daha fazla sermaye piyasası aracı veya bunları ihraç eden ortaklıklar ve kuruluşlar ile piyasa eğilimleri hakkında, belirli bir kişiye veya mali durumları, risk ve getiri tercihleri benzer nitelikteki bir gruba yönelik olmamak kaydıyla, ING Yatırım Menkul Değerler A.Ş. müşterilerine ve/veya dağıtım kanallarına yönelik olarak ING Yatırım Menkul Değerler A.Ş.'nin anlaşmalı olduğu dışarıdan hizmet sağlayıcı kuruluşlar tarafından hazırlanmakta olup, Bu Bülten içerisinde sunulan bilgi, analiz, veri ve yorumlar yatırım danışmanlığı faaliyeti kapsamında değildir. Bu Bülten; genel nitelikte yorum ve tavsiye sunulması amacıyla, sermaye piyasası araçlarının mevcut veya gelecekteki fiyat veya değerlerine ilişkin araştırmalardan veya diğer bilgilerden yararlanılarak genel yatırım tavsiyesi olarak hazırlanmaktadır. Yatırım danışmanlığı hizmeti, yetkili kuruluşlar tarafından kişilerin risk ve getiri tercihleri dikkate alınarak kişiye özel sunulmakta olup, genel yatırım tavsiyeleri ise kişiye özel olmayan yatırım stratejileri veya tavsiyeleri içermektedir. Bu sebeple, Bu Bülten içerisinde sunulan bilgi, analiz, veri ve yorumlar mali durumunuz ile risk ve getiri tercihlerinize uygun olmayabileceği gibi, sadece Bu Bülten'e dayanılarak yatırım kararı verilmesi beklentilerinize uygun sonuçlar doğurmayabilir.

